

CONTENTS

<主な内容>

新診療科ドクター紹介 …P2

病診連携施設紹介 …P4

同仁メンバーインタビュー …P5

メタボ予防レシピ …P6

一条
ichijyo

新設 神経内科・皮膚科・肝臓内科

内科系診療科拡充

病院長 森 崇英

本院の理念は愛・仁・信の医療の実践であります。地域の中核・中堅病院としてこの理念を具体化するため、この度、内科系診療科の充実を計ることに致しました。

本年2月から神経内科を、6月から皮膚科を、そして7月から肝臓内科を開設し週1回ではありますが、優れた非常勤の専門医にそれぞれの分野の診療の担当をお願いしております。新診療科の担当医の先生方には本誌上でそれぞれ自己紹介を兼ねて診療内容を解説していただいておりますので是非ご一読下さい。

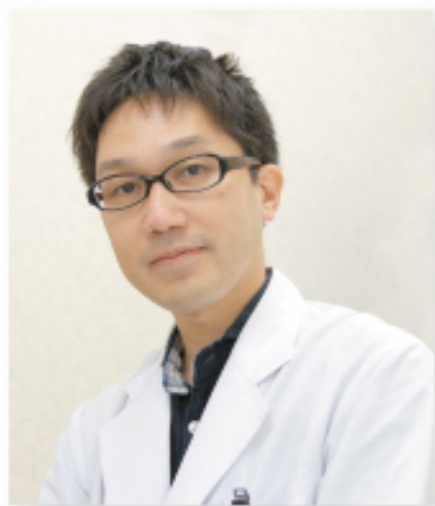
本院が地域に密着した病院として皆様の健康をお守りする指南役と番犬役を務めたいと私共常日頃から心掛けています。どうか新設科を含めてお気軽に当院の職員にお訊ね下さい。



新診療科 神経内科・皮膚科ドクター紹介

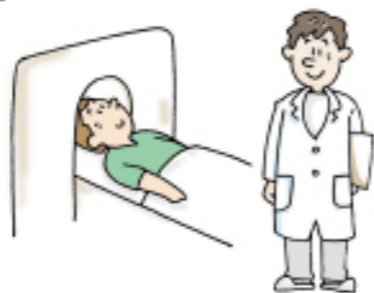
神経内科紹介

神経内科 ● 荒木 保清



難なこともあります。

このような時、検査が非常に役に立ちます。研修医時代から「検査に頼るな」と言われ続け、私も同様に考えます。しかしながら、やはり検査は重要です。愛寿会同仁病院では、MRI/MRA（脳の形態・脳梗塞・脳腫瘍などの発見に役立つ検査）・脳血流検査（脳の形態には表れない脳の血のめぐりの評価に役立つ検査）・頸部超音波検査（頸部の動脈硬化や血のめぐりの評価に役立つ検査）など画像検査がこの病院では非常に充実しています。



丁寧な診察およびこれらの強力・多彩な武器により正確な診断、治療を心掛けたいと考えています。患者様におかれましては上記症状が（以外でも）あれば、遠慮なさらず気軽にお越し下さい。また、先生方におかれましてはご紹介いただければ幸いです。

神経内科診療時間

月 受付 8:30~12:00
診察 9:00~12:30

2010年4月より毎週月曜日の午前に神経内科外来を担当させていただくこととなりました荒木保清と申します。京都府立医大附属病院、京都第二赤十字病院、宇多野病院で神経内科を専攻し、現在は京都府立医大附属病院に所属しています。宜しくお願いします。

当科ではもの忘れ、頭痛、手足のしびれ感、ふるえなど、様々な訴えの方々を診させていただいています。脳血管障害性認知症、アルツハイマー型認知症等、もの忘れといっても原因は色々あります。頭痛、しびれ感、ふるえに関しても同様に原因が多岐にわたります。病歴（症状の経過）、既往歴（いわゆる持病）を伺い、診察（頭から足先までいろいろ診ます）して病気の原因を推定します。原因が明確な場合もありますが、診断が困

皮膚科紹介

皮膚科 ● 伊東 恭子



皆様はじめまして。本年6月から皮膚科を担当することになりました伊東恭子と申します。昭和63年に名古屋市立大学を卒業し、名古屋大学付属病院、岡崎市民病院などで皮膚科を研修した後、結婚を機に京都に転居し、京大皮膚科に入局させていただきました。縁あって愛寿会同仁病院で皮膚科の外来を担当することになりました。毎週木曜日の午前中に外来診療を行っています。宜しくお願い致します。

皮膚科は頭から足の先まで全身を覆っている皮膚（髪や爪も含む）のトラブルを受け持ちます。例えばニキビ、いぼ、ふけ症、アトピー性皮膚炎、水虫、ヘルペス、じんましん、うおのめ、たこ、多汗症、爪や毛髪の異常、できもの、子供のおむつかぶれ、とびひ、水いぼなどが対象になります。アトピー性皮膚炎、ニキビ肌、ふけ症などのスキンケア指導、しみのご相談（美白剤の外用など）、ピアスの施術なども行っています。

かゆい、いたい、皮膚の色がおかしい、頭髪が抜ける、発疹、爪の変色・変形、やけど、虫さされなどがあれば、私の経験に照らして複数の治療方法の中からお勧めできるベストなものを提案できるよう心がけています。安心してご相談下さい。その他、皮膚のお悩みがある方はお気軽にお越し下さい。

皮膚科診療時間

木 受付 8:30~12:00
診察 9:00~12:30

「生き方探求・チャレンジ体験」が実施されました!!

上京中学校の生徒さん3名が今年も当院へ職場体験に来られました。短い期間でしたが、看護師さん指導のもといきいきと体験されていました。



未来のドクターとナース



内科医長の櫻井先生と





病診連携施設紹介シリーズ

H2.4~H19.3まで当院に内科部長として在籍されており現在は当院の理事でもある太田内科クリニックの太田義治院長先生よりお話を頂きました。

「愛寿会同仁病院との繋がり」

太田内科クリニック院長
太田 義治

私と愛寿会同仁病院との繋がりは今から遡ること約20年前になります。当時私は京都府立医科大学の第三内科（現在の消化器内科）の肝臓研究室に在籍しつつ大学院生として病理学の勉強を続けていました。大学院卒業の年の平成2年3月に京都府立医科大学卒業の父の学友で愛寿会同仁病院の初代院長の故高山三男先生にお会いしたのが愛寿会同仁病院との初めての出会いでした。その頃の大学の医局のシステムは研修医を経て医局の医員として修練医を務め研修後関連病院への出張が常で私もどこへ行くか迷っていた時でしたので、父からの誘いに高山先生にお会いしてみると返答したことを覚えています。

愛寿会同仁病院は前年の平成元年に烏丸一条病院から名称変更されましたが内容は全く新しい病院として生まれ変わりました。周囲には京都第二赤十字病院や社会保険京都病院などの地域基幹病院や府立病院や京大病院といった大学病院が近くにありましたが、愛寿会同仁病院は今までの大病院にはない地域に密着した患者さまに最も近い病院としての役割を担い、リニューアルされた病院との印象があり是非ともここでこれまでの

医療技術を発揮したいと考え平成2年からお世話になりました。

当初は一般病棟のみで消化器と循環器および画像診断を中心とした内科系の病院としてスタートしましたが、外科の先生と協力し胃がんや大腸がんの手術も行い診断から治療まで一貫した医療を可能としました。その後、保健医療の余波で介護保険病棟の新設により一般病棟の縮小化などがあり内科病院として特化して行くようになりました。



平成19年に私が開業してからは愛寿会同仁病院に消化器系および循環器系の診断や治療をお願いすることが、日増しにふえて来ています。また急変したり原因不明の疾患などの患者さまの救急入院の依頼に対しても昼夜を問わずいつでも快く受けさせていただき大変感謝しています。

新たにMRIの設置や外科、神経内科および皮膚科に加え私の専門でした肝臓外来の新設などさらに病院のパフォーマンスを高めていて、愛寿会同仁病院のさらなる発展が大いに期待できます。

♪ 同仁メンバーインタビュー♪

薬剤部の中西主任へいくつか質問してみました。

● 薬剤師さんのお仕事とは？

「調剤業務」が基本ですが、薬剤師の活躍の場がどんどん広がっています。例えば入院されている患者さんの薬の管理や説明、注射薬のセット、薬の情報管理・提供、法に基づいた薬の適正な管理、健康食品やサプリメントと薬の相性の確認など幅広い業務を行っています。

● 同仁病院の薬局カウンターは広く開放されていますがどうしてですか。

患者さんに気軽にお話しいただく場にしたからです。

「薬を飲む、使う」という言葉は何気なく使われていますが、医療に対する信頼がなければ成り立つものではありません。この中でも薬に対する信頼を築くために、薬の効き目、飲み方、飲む量などの基本的な情報を患者さんにご理解いただくことはもちろんですが、気軽にご相談いただき、薬に対する不安や疑問を解消していただく必要があると考えています。

● なるほど。より安心して薬と付き合っていくためですね。他に心掛けていらっしゃることはありますか。

「先生」という言葉に憧れはありますが、身近な存在でありたいと考えています。違う病院に通院されているご近所の方が、薬のことで相談にお越しになった時は、地域の方のお役に立つ事が出来て、嬉しかったですね。

● 薬はたくさん種類があると聞きますが…

日本にある病院用の薬はざっと13,000種類と言われていています。同仁病院ではこのうち500種類を超える薬を採用しており、質の高い薬物治療に貢献できるよう、薬剤師は日々勉強に励み、知識の向上に努めています。

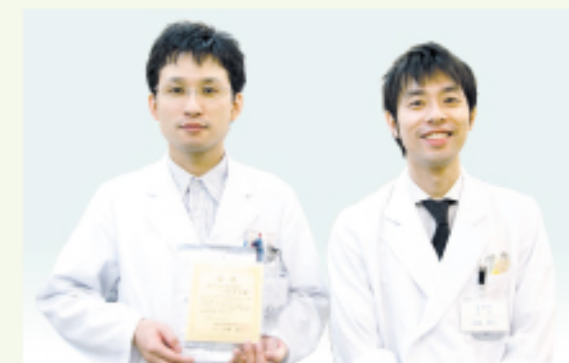
その成果が認められ、この春に副主任の今西さんが学術奨励賞を受賞しました。これは京都府病院薬剤師会の学術研修活動に大いに寄与した薬剤師を対象に贈られるものです。同仁病院ではこの栄誉を称え、6月28日に表彰しました。

● 最後に一言お願いします。

今以上に薬剤師の活躍の場を増やし、同仁病院の理念である、「愛・仁・信の医療を実践」を通じて患者さんに貢献できればと思っています。



中西主任、ありがとうございました。



今西副主任

中西主任

メタボ
予防

ふりふり海老のスープスパゲティ

海老の旨みを活かし、
調味料を減らして減塩対策



●スパゲティと一緒に食べて 合計 530kcal

トマトサラダ (32kcal)

トマト	80g	カットワカメ	1g
味噌	8g	すりおろし玉葱	30g

フルーツヨーグルト (88kcal)

グレープフルーツ	60g	ヨーグルト	60g	はちみつ	10g
----------	-----	-------	-----	------	-----

(記)管理栄養士 林 薫

1人分

エネルギー	410kcal
たんぱく質	31.1g
脂質	5.4g
塩分	2.0g

材 料 (4人分)

スパゲティ ...	320g	ズッキーニ ...	80g
だし	130cc	しいたけ.....	40g
海老	240g	バター	15g
茄子	120g	しょうゆ 大さじ1/2	
玉葱	120g	塩	4g
		こしょう	少々

作 り 方

1. 海老は背わたを取り、そうじをして塩・酒(分量外)をふっておく。海老の殻を利用し、だしをとっておく。
2. 茄子・玉葱・ズッキーニ・しいたけを食べやすい大きさに切る。
3. だしに②を加え、ひと煮たち。バター・しょう油・コンソメ・塩・こしょうで味をととのえる。
①の海老を加えさつと煮る。
4. 別にゆがいておいたスパゲティを③に加え、3分ほど煮る。

海老は火を通しすぎると、硬くなりやすいので注意!!

編 集 後 記



一条誌第10号(2010年秋号)をお届け致します。ようやく秋になり過ごしやすい季節となりました。

今年の夏はととても暑く、体調をくずされた方も多いのではないのでしょうか。

連日の猛暑に悩まされましたが冬になり厳しい寒さを迎えると、あんなにも暑かった夏が恋しくなることでしょう。

少し早いですが、本年もお世話になりました。来年も引き続き宜しくお願い申し上げます。

今後ともご指導ご鞭撻の程、宜しくお願い致します。ご意見・ご感想・ご要望などお待ちしております。

(記)吉中紗希

愛寿会同仁病院

AJUKAI DOHJIN HOSPITAL

京都市上京区一条通新町東入東日野殿町394-1
〒602-0917
TEL 075-431-3300
FAX 075-432-0036
Web <http://www.dohjin-hp.com/>
E-mail dohjin@dohjin-hp.com

交通アクセス

- 地下鉄/今出川(出口6番) 南へ徒歩5分
- 市バス/烏丸一条 西へ徒歩2分
- 市バス/堀川一条戻り橋 東へ徒歩5分
- 市バス/上京区総合庁舎前 南へ徒歩5分

パーキング

病院の西隣に55台収容可能な駐車場が、無料でご利用頂けます。

