

一条 *ichijyo*

CONTENTS

最新の超音波検査診断装置を導入	P1-2
就任のご挨拶	P3
地域医療連携について	P3
盆踊り・フラダンス会を開催	P4

最新の超音波検査診断装置を 導入しました

この夏、最新鋭の高画質な新画像装置を導入しました。

これまでの画像装置より、超音波を集束補正して白黒の濃淡を高めることで、組織の境界や微細な構造物の視認性が向上した確かな画像装置です。

超音波検査(エコー検査とも言います)は、肝臓・胆臓・膵臓をはじめ、甲状腺・乳腺・血管・血流や、脾臓・腎臓・膀胱・子宮・卵巣・前立腺など多種多様な皮下組織から深部までを映像化することにより、その組織の硬さや柔らかさまで見極める検査です。

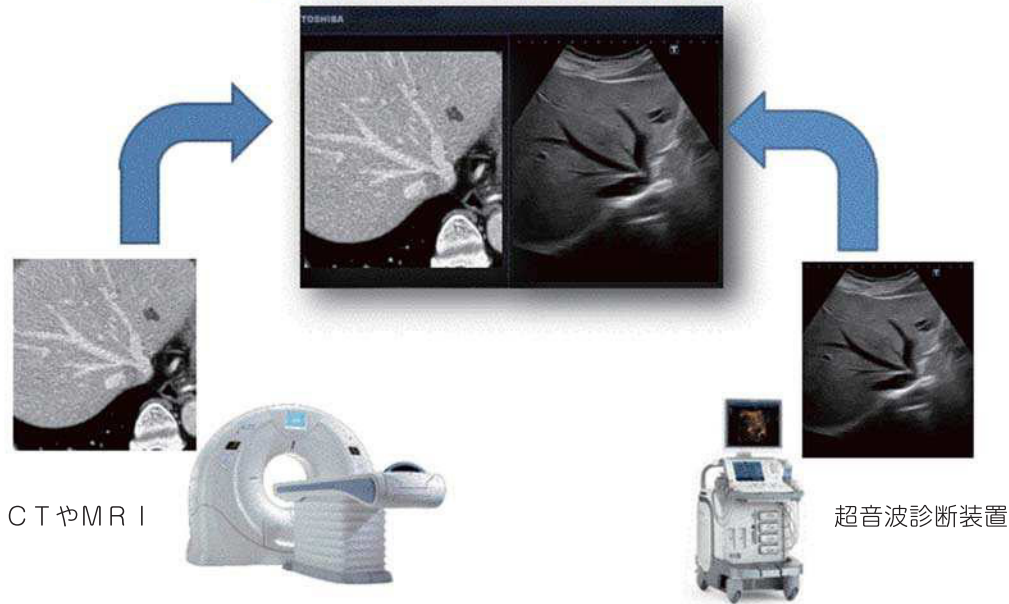
放射線を使用しないので、被爆の心配はなく、安心して受けられます。

検査時間は部位によって異なりますが、通常10～20分くらいです。



東芝 Aplio500

Smart Fusion



新画像装置の新しい機能として、CT画像やMRI画像を連動して表示しながらエコー検査がリアルタイムで行えるようになり、より安全で確実に病気の早期発見から治療まで可能になりました。(上写真)

これまで以上に広範囲・高感度な充実の機能が支えた分解能により、さらに幅広い臨床応用と共に先進の技術が生み出す高速・高精度な装置です。

最近では、原発被ばくによる甲状腺の検診や人間ドック・成人病検診・婦人科検診等で大いに役立っています。

今春よりPacs (picture archiving and communication system) を導入し、迅速に得られた画像情報を担当医の手元に



送り患者様と共に視聴できる体制を整え診療に活かしています。

～連携病・医院の先生方へ～

本装置は、(Advanced Dynamic Flow) ADF 技術により高分解能、高フレームレート、低ブルーミングにより、「にじみ」の少ない血流イメージングが可能です。

これまでよりも微細な血流を分離して観察でき、腫瘍に流出入する血流の判別も容易になりました。是非ご利用ください。



文責 生理機能検査科 西川副主任



就任のご挨拶



医療サービス課 課長代理
濱崎 柁彰

本年4月より医療サービス課勤務となりました濱崎柁彰と申します。

病院での勤務経験は浅く他業種からの転向ですので手探りのスタートでしたが、ようやく6ヶ月が過ぎようとしています。

長く法律関係の仕事に就き、不動産・会社関係訴訟、遺産相続、破産手続や債権回収などに関わる事件処理を実務面で学んできました。その知識と経験を活かし、法的な角度から物事を見ることを心掛け、コンプライアンス経営が重要視される時代に即した業務の遂行、患者さまに有益な情報の収集と発信に努めていく所存です。

企業法務の傾向として、近年、リスク管理、内部統制の議論が活発になされ、各企

業で導入・整備が進んでいるところですが、医療の分野においても効率的な組織運営の観点から、今後は内部統制システムの整備が必要になってくると思います。

「内部統制」とは、同じ組織で仕事をする職員全員が守らなければならないルールや仕組みのことで、理念や基本方針といった病院全体に関係するものから、書類の承認・決裁に関する取り決めのような日常業務のルールまで、病院内で行われる業務のほとんどに組み込まれるものです。

このようなシステム整備により患者様には、より快適な利用環境を提供出来るようになります。

今後は本病院の「内部統制システム」の構築と改善に向けて、積極的に参加してこうと考えています。

医療サービス課は、患者さまと医師とを結びつける大切な役目を担っていることを踏まえ、的確迅速な事務処理、医療保険制度や医療費の管理に精通するだけでなく、病院活動が円滑に進められる潤滑油としての役割をも果たしていくことができる課を目指したいと思います。

これからもご指導ご鞭撻を賜りますようお願い申し上げます。

愛寿会同仁病院では、日頃より地域医療連携に努めています。

平成24年度より京都府内で開始されました「在宅療養あんしん病院登録システム」には、当病院も協力させて頂いています。平成24年9月末までに、18名の方が本システムを利用されています。今後も「地域医療連携室」を窓口に対応してまいりますので、よろしくお願い致します。



登録：患者様 → かかりつけ医 → 地域包括ケア推進機構

入院：かかりつけ医 → 在宅療養あんしん病院

退院：在宅療養あんしん病院 → かかりつけ医、ケアマネージャなど



盆踊り大会・フラダンス会を 開催しました



介護療養病棟では、8月7日に盆踊り大会を、9月18日に、フラダンス教室「フラ ハーラウ ホーヒエヒエ」の方々によるボランティア活動として、フラダンス会を開催しました。

患者さまも盆踊りでは自然と笑顔になり、フラダンスでは一緒に踊りを楽しんでおられました。



編集後記

だんだんと秋らしい気候になってきました。
秋といえば“〇〇の秋”というフレーズをよく聞きます。

私は断然“食欲の秋”です。気持ちの良い気温の中で
食べる食べ物は特別に美味しく感じます。

つつい食べ過ぎてしまうので“スポーツの秋”も
取り入れていこうかと思えます(笑)

皆さんはどんな“〇〇の秋”を過ごされますか？

(記：北村優妃)



愛寿会同仁病院

AIJUKAI DOHJIN HOSPITAL

京都市上京区一条通新町東入東日野殿町394-1
〒602-0917

TEL 075-431-3300 FAX 075-432-0036

Web <http://www.dohjin-hp.com/>

E-mail dohjin@dohjin-hp.com

交通アクセス

- 地下鉄／今出川(出口6番) 南へ徒歩5分
- 市バス／烏丸一条 西へ徒歩2分
- 市バス／堀川一条戻り橋 東へ徒歩5分
- 市バス／上京区総合庁舎前 南へ徒歩5分

パーキング

病院の西隣に55台収容可能な駐車場が、
無料でご利用頂けます。

